

SKU 20407 VT-132

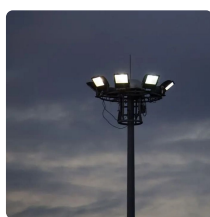
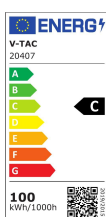
Faro LED SMD Chip Samsung 100W 137LM/W
Colore Nero 6500K IP65



Colore della Luce
Bianco freddo

Potenza
100W

Flusso Luminoso
13700LM



Specifiche tecniche

Colore della Luce	Bianco freddo	Potenza	100W
Flusso Luminoso	13700LM	Dimmerabile	No
Grado di Protezione	IP65	Materiale	Alluminio pressofuso
Cicli ON/OFF	>15000	Colore	Nero
CRI	>70	Dimensione	247.5x49.5x299mm
Durata	25000 ore	Efficienza Luminosa	137LM/W
Fascio Luminoso	100°	Fattore di Potenza (PF)	>0.9
Sensore	Compatibile	Tecnologia LED	Chip SMD-Samsung
Temperatura d'Esercizio	da -20°C a +40°C	Temperatura di Colore (CTI)	6500K
Tensione d'Alimentazione	AC: 220-240		

Packaging

Garanzia	5 anni
MOQ	1pz
EAN	3800157666084
Unità di misura	pz